



よくあるご質問

中途解約  
はできるの？

リース・延払契約期間中での中途解約は認められません。万一、お客様のご都合で中途解約になった場合は、お客様の費用負担で物件をリース会社に返却したうえで、リース・割賦金残高の全額及びリース会社所定の手数料を損害額として即時現金でお客様がリース会社に支払わなければなりません。(動産保険適用時は、この限りではありません。)

再リース

リース期間満了後は、希望すれば再リース契約を結ぶことで、物件を引き続き使用できます。再リース料は月額リース料に2を乗じた額+消費税で、再リース契約は1年ごとの年間契約となります。(あんしん10年保証 ネットZEAS以外の「安心保証リース」契約物件の再リースには、安心保証はつきません。)

レベルアップ更新

リース満了時に新製品に入替えて新たにリース契約を結べば、それまでと大差ないリース料で、最新高性能エアコンがご利用いただけます。  
(注)リース契約物件の撤去費用およびリース会社への返還費用はお客様のご負担となります。

期間満了後  
はどうなる？

修理保証  
はどうなる？

購入した場合と同じように、メーカー保証範囲内での修理保証が受けられます。なお「安心保証リース」でご契約いただければ、リース期間内は突発的な故障による修理費が無償となります。

動産保険  
って何？

リース・延払物件には、火災・水害・雪害・落雷・爆発、車両の衝突や接触事故、盗難など偶発的な事故による損害を補償するために動産総合保険が付与されています。保険会社の査定が下りた場合、全損については残存債務を保険金で補填することになり、新たに空調機器を導入する場合は、新規契約としてリース契約(延払契約)をご締結頂きます。

お申込みに  
あたってのご注意

連帯保証人予定者および申込者(個人事業者の場合)は、支払能力に関する審査のために、申込の内容に基づき、リース会社が信用情報機関に登録されている個人情報を利用すること、および申込に関する情報が当該機関に6カ月間登録されることに同意していただくことになります。(同意のご確認として申込書に必ず捺印をお願いします。)

リース料・賦払金の計算の仕方 (算出基準) 100円未満切上、消費税別

契約価格(エアコン価格+工事費)に料率を掛ければ、1カ月のリース料(賦払金)が計算できます。

ビジネスリース  
契約価格65万円で  
7年リースの場合

契約価格 650,000円(税別) × リース料率:1.56% × 100円未満切上 = 10,140円 → 1カ月のリース料 10,200円(税別)

ダイキンリースのリース料が  
スマホから簡単に計算できます!!



インストールも登録も不要!  
専用Webページにアクセスする  
だけでご利用できます。

提供先  
三井住友ファイナンス&リース株式会社

改正フロン排出抑制法が  
2020年4月1日施行されました

機器廃棄時に、下記の取組みに対して違反行為があった場合には  
即座に管理者(ユーザー)様に直接罰が適用されます!

規制がさらに強化されます 空調・冷凍冷蔵機器を廃棄する際の規制	機器廃棄時には フロン回収を行う	違反すると 50万円以下の 罰金	機器廃棄時の書類を 廃棄後3年間保存	違反すると 30万円以下の 罰金
------------------------------------	---------------------	------------------------	-----------------------	------------------------

リースについてのお問い合わせは下記へお願いします。

電話番号をよくお確かめのうえ、お掛け間違いのないようにお願いします。

提携リース会社 三井住友ファイナンス&リース株式会社	東 京: 東京都千代田区一ツ橋2-1-1 大 阪: 大阪市中央区南船場3-10-19	東 京: 03-3515-1915 大 阪: 06-6282-5405
-------------------------------	---	--

■お問い合わせは下記へどうぞ

製品・技術に関するお問い合わせ

ダイキン工業株式会社 低温事業本部

本 社 〒530-8323 大阪市北区中崎西二丁目4番12号 梅田センタービル  
東 京 支 社 〒108-0075 東京都港区港南二丁目18番1号 JR品川イーストビル

お客様総合窓口 **ダイキンコンタクトセンター**

WEBから <https://www.daikincc.com>

お電話から ☎0120-88-1081 (全国共通フリーダイヤル)

ダイキンリースホームページ  
<https://www.daikinaircon.com/lease/>

中温用エアコン / 冷凍冷蔵ユニットを  
長く・安心してご使用いただくためのご提案

修理保証付き  
リースがオススメ!

修理費

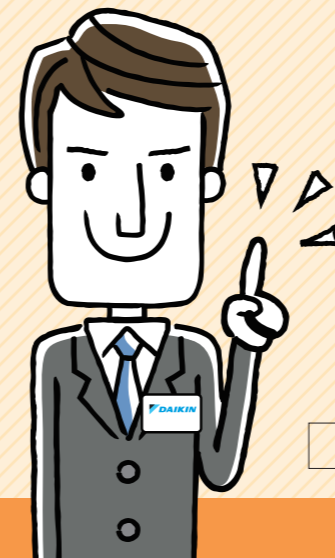
0円

月々払いで  
初期費用

0円

動産  
保険  
が適用

※1. 通常使用における故障に対する保証です。  
消耗品の交換や洗浄などの保守サービスは有償となります。  
(保証適用除外項目はP.4をご参照ください)



中低温機器の  
更新・導入にはダイキンの  
安心保証リースが  
オススメです



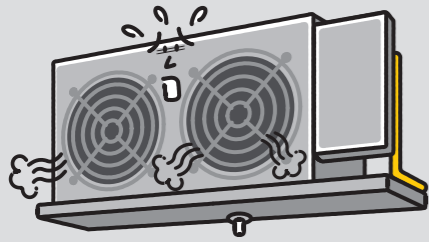
法人・個人事業者対象(事業者でない方はご利用いただけません)

中低温機器には

修理保証付き

の安心保証リースがオススメです。

突然故障した時の  
修理費用が…



リース期間内は  
修理費0円<sup>※1</sup>

万一の故障に対する  
修理費用が無料になります。

中温用エアコンや冷凍冷蔵ユニットの故障修理  
による予定外の出費は困りものですね。  
そんな不安を解消するのが「安心保証リース」。  
普通に使っているのに故障してしまったら、  
修理費が無料になるから安心です。

急な出費が  
ないから安心



★リース期間内に複数回の  
故障が起きても、その都度、  
安心保証が適用されます。

※1.通常使用における故障に対する保証です。消耗品の交換や洗浄などの保守  
サービスは有償となります。(保証適用除外項目はP4をご参照ください)

台風や水害、事故などで  
壊れてしまったら…



リース期間内は  
動産保険が適用

天災や事故による損害には  
動産保険が適用されます。

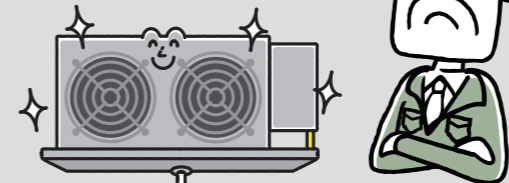
もし、台風や水害で、室外機が水に浸かって  
使用不能になってしまったら…  
でも、リースならそんなときに、  
動産保険が適用されるから安心です。

こんな場合にも  
安心です



(注)地震・噴火・津波・原子力による損害や、故意または重大な過失による損害などは  
補償の対象となりません。

新しい機器に  
入替えたいけど、  
予算が…



多額の  
導入資金が不要

月々一定のリース料で、今すぐ  
最新機器に入替えられます。

たとえば65万円のエアコンが、7年リースなら  
月々約1万円でご利用いただけます。  
まとまった資金は必要ありません。

これならすぐにも  
入替えられるぞ



他にも

リースならではの  
メリット

銀行借入枠の温存

「借入れ」ではないので銀行の借入枠が温存できます。

管理事務の合理化

資産管理など、複雑な償却計算、財務管理が不要です。

リース契約の流れ



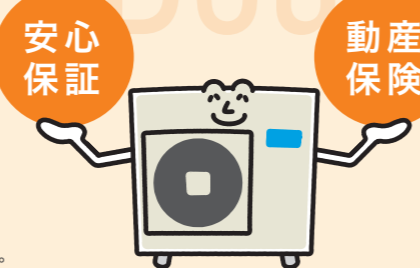
保証上限額はリース物件額となります。

リース期間内に複数回の故障が起きても、その都度「安心保証」が適用  
されますが、保証上限額はリース物件額となります。(機器+工事費で  
100万円の物件を「安心保証付きリース」でリースした場合、保証上限額  
は100万円です)。

安心保証と動産保険で  
ダブルの安心。

安心保証 + 動産保険でリース期間内は、故障による  
修理費用の負担をほとんど心配する必要がなく、資金  
繰りに無理が生じません。

(注)リース期間満了後の再リース期間については、原則、安心保証の適用外となります。



修理保証付きの安心保証延払もご用意

- リース対象外の物件<sup>※</sup>にも適用可能です
- リースよりも更に短期払いも可能です
- 機器購入をご検討されている方にオススメです(支払い完了後、お客様に所有権が移ります)

※〈ダクト形の場合〉本体およびダクトを露出設置する場合はリースの対象となりますが、天井隠蔽や埋め込み設置する場合はリースの対象外となります。

Credit



# 修理保証付き 安心保証リース／安心保証延払

## 安心保証リース

対象金額 30万円以上 対象製品 中温用エアコン、冷凍冷蔵ユニット、  
新発売 ユニットクーラー※、コンデンシングユニット※

リース期間 4～7年

●安心保証リースをお申し込みの場合は審査お申込書兼同意書の他、  
確認事項記入用紙が必要です。

リース料率	リース期間	4年	5年	6年	7年
リース料率		2.57%	2.15%	1.87%	1.66%

農家のみなさまに  
オススメ

農業事業者向け安心保証リース  
リース料のお支払いは年2回(6ヶ月分一括払い)



支払いを収穫期に  
合わせられるから  
助かるよ

## 安心保証延払

対象金額 30万円以上 対象製品 中温用エアコン、冷凍冷蔵ユニット、  
新発売 ユニットクーラー※、コンデンシングユニット※

延払回数 24～84回

●安心保証延払をお申し込みの場合は審査お申込書兼同意書の他、  
確認事項記入用紙が必要です。

延払料率	回数	24回	36回	48回	60回	72回	84回
延払料率		4.75%	3.32%	2.57%	2.15%	1.87%	1.69%

### 「安心保証」対象条件

・使用時間 4,380時間/年※以内(平均12時間/日)

#### ※使用時間4,380時間/年の目安

食品工場・店舗の営業時間(操業時間)が12時間以内であれば、  
「4,380時間/年」内に収まるものとします。  
(冷凍冷蔵庫の電源は切られていなくても問題ありません。)  
それ以上の営業時間(操業時間)を超える場合、安心保証の対象外  
となります。但し、営業時間(操業時間)の取り決めがない業態の  
お客様の場合は、都度お問い合わせください。

#### 注意事項

- 虚偽の申告をされた場合は安心保証の対象外となります。
- 安心保証は通常使用における故障に対する保証です。  
消耗品の交換や洗浄等の保守サービスは有償となります。
- 本体およびダクトを露出設置する場合は安心保証リース、安心保証延払共に  
対象となります。
- 本体およびダクトを天井隠蔽や埋め込み設置する場合は安心保証リースの  
対象外となりますので安心保証延払をご利用ください。

※ダイキン工業製機器と接続する場合は「安心保証」の対象となります。他社製品と接続する場合は「ビジネスリース」「ビジネス延払」をご利用ください。

## 安心保証リースの保証範囲

### 安心保証適用項目(無償)

部位	作業範囲
圧縮機	全密閉型圧縮機の修復
冷媒系統	現地配管を除く圧縮機・電子膨張弁・熱交換器、 およびユニット内配管の修理・修復 膨張弁の修復 その他の冷媒部品(冷媒配管を除く)の修理・修復
保護機器	ヒューズの修復 過電流継電器の修復 圧力開閉器の修復 温度開閉器の修復
電気系統	プリント基板の修理・修復 電磁接触器の修理・修復 温度調節器の修理・修復 補助継電器の修理・修復 基盤の修復 センサの修理・修復 その他電気・電子部品の修理・修復
送風機系統	室内 モーターの修復 軸受ベアリングの修復 Vベルトの修復
	室外 モーターの修復 軸受ベアリングの修復 Vベルトの修復

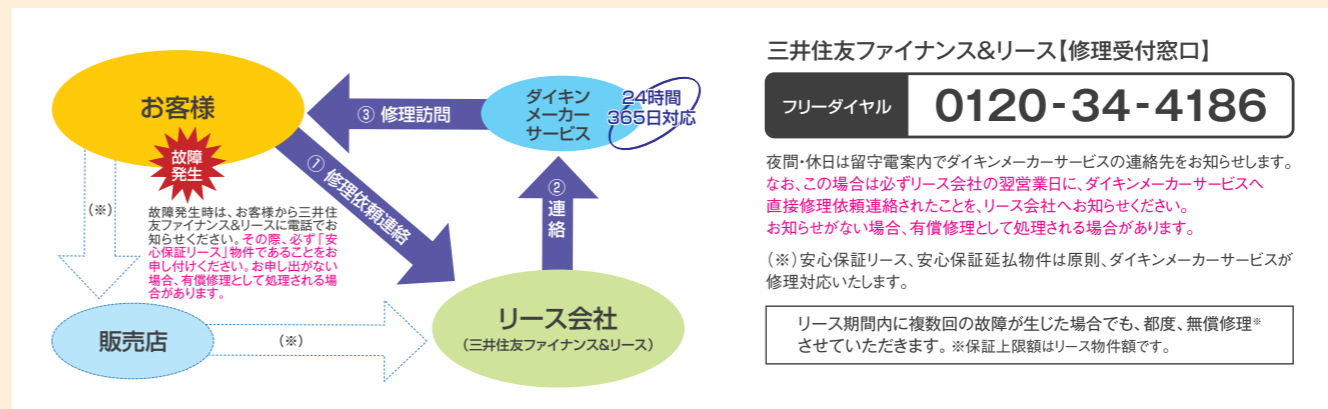
※修復作業には取替作業も含まれます。

### 安心保証適用除外項目(有償)

- ① 使用上の誤り及び不当な修理や改造による故障及び損傷
- ② お買い上げ後の取付場所の移動、落下などによる故障及び損傷
- ③ 火災・地震・水害・落雷・塩害・有毒ガス(温泉地域設置物件等)・薬品による被害・その他の天災・地変・公害や異常電圧による故障及び損傷
- ④ 保証書に保証期間開始日・お客様名の記入のない場合、あるいは字句を書き換えられた場合
- ⑤ 機器の運転時間が常時1日12時間を超える場合【安心保証リース・延払】
- ⑥ 安心保証適用項目以外の修理・部品修復並びに意匠範囲の塗装・メッキ直し・サビ落とし・修理・部品修理・清掃
- ⑦ 熱交換器の腐食、ケーシング脱落、部品のサビなどの保守・交換・調整修復作業
- ⑧ 熱交換器やエアフィルタなどの洗浄作業
- ⑨ 消耗部品(交換用フィルタ、電池など)の調達及び交換・調整修復作業
- ⑩ ダイキン製品の標準外部品・機器の修理・修復
- ⑪ 基礎及び架台・電源設備などの付帯設備の修理・修復
- ⑫ 天災地変、火災、争議などに起因して生じた事故の修復作業(注:事故内容により動産保険が適用される場合もあります)
- ⑬ 安心保証対象以外の設備に起因して生じた2次事故の修復作業
- ⑭ 取り扱い不良に起因して生じた故障の調整修復作業
- ⑮ 保全提案(フィルタや熱交換器の定期洗浄など)するも改善できない事項に起因して生じた故障の修正・修復作業
- ⑯ 修理に伴う建物躯体の修理(天井はがしなど)費用
- ⑰ 室外機の高所設置等におけるクレーン車使用・足場組立など本体修理以外に発生する費用
- ⑱ リモコンを紛失された場合の代替リモコン代金
- ⑲ その他メーカー保証の規定項目に明記無き事項
- ⑳ 故障修理時に薬品を使用した洗浄を実施した場合の洗浄費用
- ㉑ 故障修理を伴わない洗浄費用(洗浄のみの費用)
- ㉒ 安心保証の対象外商品、設備の修理・修復
- ㉓ 施工不良による故障

※天災や事故による損害については事故内容により  
動産総合保険が適用される場合がございます。  
(保険認定に関する査定は損害保険会社がいたします)

## 安心保証リース故障発生時の対応



## 安心保証の付かないシンプルなプランもご用意しています。 動産保険付き

## ビジネスリース

対象金額 30万円以上 対象製品 中温用エアコン、冷凍冷蔵ユニット、  
新発売 ユニットクーラー※、コンデンシングユニット※、  
米ッ庫蔵、冷凍ストッカー

リース期間 4～7年

リース料率	リース期間	4年	5年	6年	7年
リース料率		2.41%	1.99%	1.73%	1.56%

※ダイキン工業製機器と接続する場合は「安心保証」の対象となります。他社製品と接続する場合は「ビジネスリース」「ビジネス延払」をご利用ください。

## ビジネス延払

対象金額 30万円以上 対象製品 中温用エアコン、冷凍冷蔵ユニット、  
新発売 ユニットクーラー※、コンデンシングユニット※、  
米ッ庫蔵、冷凍ストッカー

延払回数 4～7年

延払料率	回数	12回	24回	36回	48回	60回	72回	84回
延払料率		8.81%	4.58%	3.18%	2.48%	2.03%	1.77%	1.61%

「ビジネスリース」「ビジネス延払」には、「安心保証」は適用されません。また、メーカー保証期間外の修理は有償となります。



安心保証リース・延払の場合は下記確認事項をご記入の上、「審査お申込書(ご回答書)兼同意書」と併せてお申し込みください。

## ■安心保証リース・延払とする場合の確認事項

物件名	
住所	
使用冷凍冷蔵庫	
使用予定機器	
営業時間(操業時間) 稼働時期	

### (記入例)

物件名	ダイキン商店
住所	大阪市北区中崎西〇〇〇
使用冷凍冷蔵庫	冷蔵庫5坪(5°C)、冷凍庫3坪(-25°C)
使用予定機器	冷蔵3HP、冷凍5HP
営業時間(操業時間) 稼働時期	8:00~18:00 6月~9月

## 「安心保証」対象条件

・**使用時間 4,380時間/年\***以内(平均12時間/日)

### ※使用時間4,380時間/年の目安

食品工場・店舗の営業時間(操業時間)が12時間以内であれば、「4,380時間/年」内に収まるものとします。  
(冷凍冷蔵庫の電源は切られていなくても問題ありません。)  
それ以上の営業時間(操業時間)を超える場合、安心保証の対象外となります。但し、営業時間(操業時間)の取り決めがない業態のお客様の場合は、都度お問い合わせください。

### 注意事項

- 虚偽の申告をされた場合は安心保証の対象外となります。
  - 安心保証は通常使用における故障に対する保証です。  
消耗品の交換や洗浄等の保守サービスは有償となります。
- 〈ダクト形の場合〉
- 本体およびダクトを露出設置する場合は安心保証リース、安心保証延払共に対象となります。
  - 本体およびダクトを天井隠蔽や埋め込み設置する場合は安心保証リースの対象外となりますので安心保証延払をご利用ください。